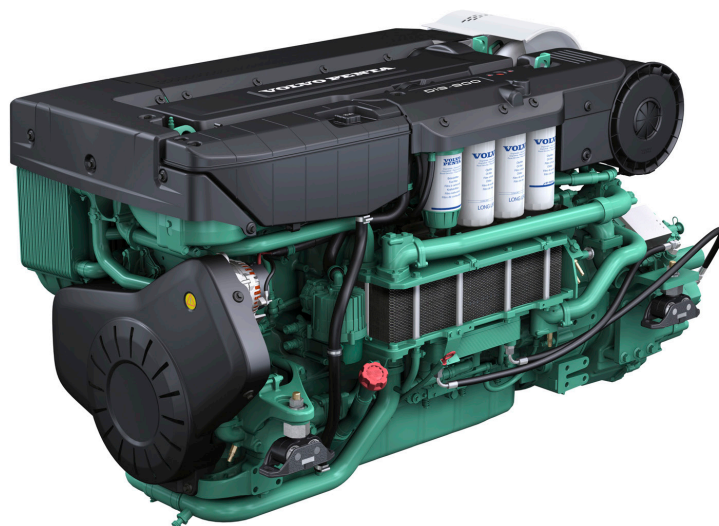


D13-900

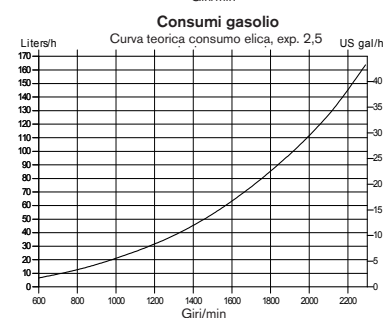
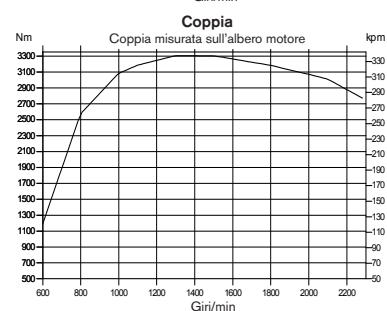
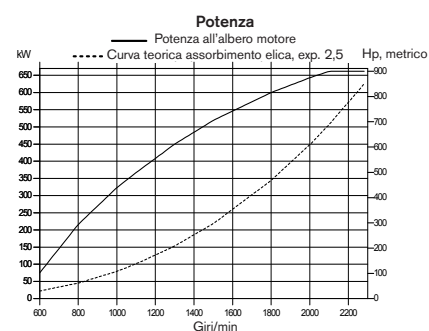


Dati Tecnici

Designazione motore	D13-900
Configurazione cilindri	sei in linea
Descrizione	4 tempi diesel, iniezione diretta, sovralimentato e postrefrigerato
Alesaggio/corsa, mm	131/158
Cilindrata, lit	12.78
Rapporto di compressione	16.5:1
Peso a secco senza invertitore, kg	1560
Potenza all'albero motore, kW (Hp) a 2300 giri/min	662 (900)
Coppia massima, Nm al regime di 1300 giri/min	3300
Conformità per le emissioni	IMO NOx, EU RCD, US EPA Tier 3
Potenza	R5*
Gasolio conforme alle norme	ASTM-D975 1 -D & 2-D, EN 590 o JIS KK 2204
Consumo specifico gasolio, g/kWh al regime di 2300 giri/min	209
Carter volano /SAE dimensioni	14"/SAE1

Dati Tecnici secondo ISO 8665. Potere calorifico minimo 42.700 kJ/kg e densità di 840 g/litro alla temperatura di 15°C. Combustibili reperibili in commercio potrebbero discostarsi da queste specifiche, ciò influenzerà la potenza del motore ed i consumi gasolio.

*R5. Per applicazioni da diporto, può essere usato per imbarcazioni plananti ad alta velocità in applicazioni commerciali



**VOLVO
PENTA**

D13-900

Descrizione tecnica:

Blocco motore

- Bloque y culata de fundición de hierro fundido
- Culata de una sola pieza
- Refuerzos escalonados del bloque
- Camisas húmedas y asientos/guías de válvula intercambiables
- Cigüeñal forjado de siete apoyos, con superficies de apoyo y muñequillas templadas por inducción
- Tecnología de cuatro válvulas/cilindro con los inyectores-bomba colocados en el centro y árbol de levas en cabeza
- "Flujo cruzado"
- Pistones de aluminio forjados y refrigerados por aceite con tres aros de pistón
- Distribución posterior

Suspensión del motor

- Suspensión elástica

Sistema de lubricación

- Enfriador de aceite integrado en el bloque

- Doble filtro de aceite de paso total tipo "spin-on" y filtro by-pass

Sistema de combustible

- Inyectores-bomba electrónicos
- Bomba de alimentación accionada por engranajes
- Unidad microprocesadora de gobierno (EMS - Engine Management System)
- Filtro combustible simple tipo "spin-on", con separador de agua y alarma para agua

Sistema de admisión y escape

- Turbocompresor de doble etapa con postenfriador refrigerado por agua dulce
- Filtro de aire con cartuchos sustituibles
- Codo de escape húmedo (opción)
- Alarma, de agua salada

Sistema de refrigeración

- Intercambiador de calor de placas por agua salada
- Sistema de refrigeración preparado para toma de agua caliente
- Bomba de agua fácilmente accesible situa-

da en el extremo posterior de la campana del volante

Sistema eléctrico

- 24V/110A standard, y más otro alternador opcional de 24V/110A

Instrumentos/mandos

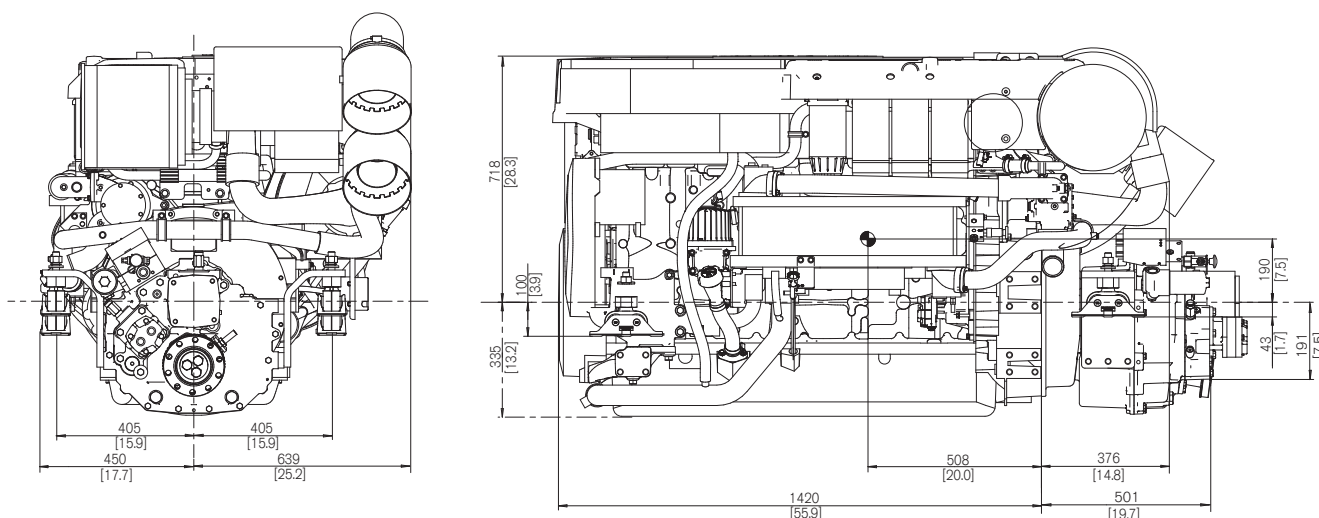
- Paquetes completos de instrumentos/display, que incluyen la "e-key", la llave electrónica de Volvo Penta
- Mando electrónico para acelerador y cambio de marcha
- Conexiones eléctricas del tipo enchufe

Inversor

- MGX-5096A e MGX-5114IV, con Quick-Shift® e Low Speed di serie, innesto marcia elettronico
- ZF335AE, con Low Speed opzionale, innesto marcia elettronico

Dimensioni D13-900 con MGX-5096A

Non valide per installazioni



Maggiori informazioni

Póngase en contacto con su concesionario más cercano de Volvo Penta si desea más información sobre los motores y los equipos/accesorios optativos Volvo Penta, o vaya a la página www.volvopenta.com



IOS



Android

Descargue la aplicación de localizador de concesionario Volvo Penta para su Iphone o Android

VOLVO PENTA

AB Volvo Penta

SE-405 08 Göteborg, Sweden
www.volvopenta.com

Non tutti i modelli prodotti o l'equipaggiamento standard e gli accessori, sono disponibili in tutti i paesi. Il motore illustrato potrebbe essere non completamente identico ai motori di serie.