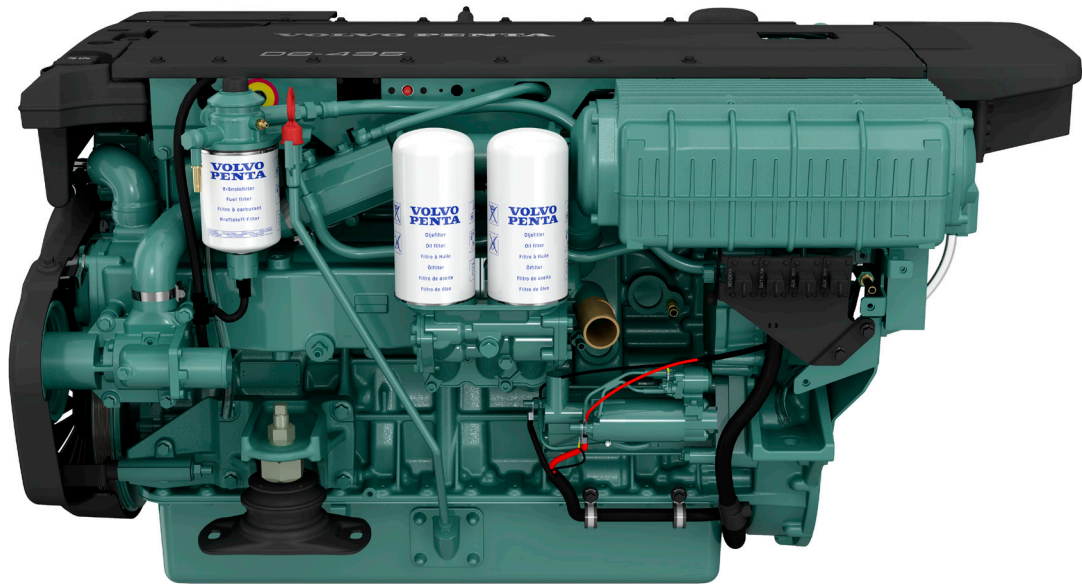


D6-435 WJ

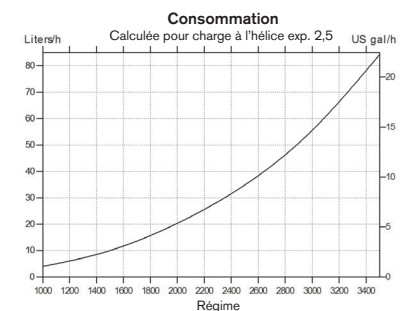
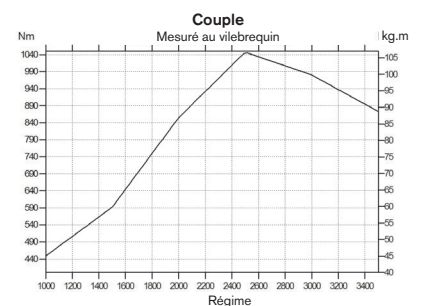
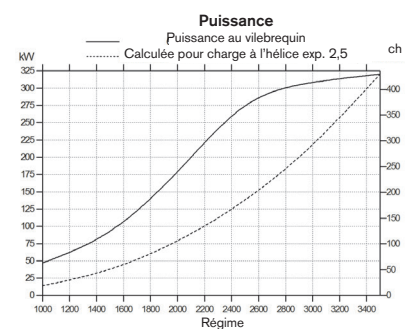


Caractéristiques techniques

Désignation du moteur	D6-435 I WJ
Puissance au vilebrequin, kW (ch)	320 (435)
Puissance à l'hélice, kW (ch)	N/A
Régime moteur, tr/min	3500
Cylindrée, l	5.5
Nombre de cylindres	6
Alésage/course, mm	103/110
Taux de compression	17.5:1
Poids à sec sans inverseur, kg	584
Conformité des émissions	IMO NOx, EU RCD Stage II, US EPA Tier 3
Classe d'utilisation	R5*

Caractéristiques techniques selon norme ISO 8665. Carburant avec valeur calorifique inférieure de 42700 kJ/kg et densité de 840 g/l à 15 °C. Le carburant utilisé peut être différent de cette spécification, ce qui influe les données concernant la puissance et la consommation.

*R5. Pour les bateaux de plaisance, peut également être utilisé pour les coques planantes grande vitesse dans des applications commerciales



VOLVO PENTA

D6-435 WJ

Description technique:

Bloc cylindres et culasses

- Bloc cylindre et culasse en fonte
- Porte-paliers fixée au bloc
- 4 soupapes par cylindre avec poussoirs hydrauliques
- Double arbre à cames en tête
- Pistons refroidis par huile, 2 segments de compression et 1 segment racleur
- Chemises intégrées
- Sièges de soupapes remplaçables
- Vilebrequin en ligne à 7 paliers
- Transmission à l'arrière

Fixation moteur

- Support moteur souple

Lubrication

- Filtres à huile à passage intégral et à by-pass séparés, facilement remplaçables
- Refroidisseur d'huile tubulaire à eau de mer

Système d'alimentation

- Système d'injection à rampe commune
- Module de commande de traitement de l'injection
- Filtre fin avec décanteur d'eau

Systèmes d'admission et d'échappement

- Filtre à air à cartouche remplaçable
- Gaz du carter ramené dans l'admission
- Coude d'échappement ou réhausseur
- Turbocompresseur refroidi par eau douce
- Alarme pour fuite d'eau de mer

Système de refroidissement

- Circuit d'eau douce à régulation thermostatique
- Échangeur de température tubulaire avec réservoir de dégazage séparé, de grand volume
- Circuit préparé pour une sortie d'eau chaude
- Pompe à turbine d'eau de mer facilement accessible

Systeme électrique

- Système électrique bi-polaire 12V ou 24V
- Alternateur marin 14V/115A ou 28V/80A avec diodes zener pour protéger le système des pointes de tension et régulateur de charge intégré câble capteur de batterie pour utilisation maximum de l'alternateur

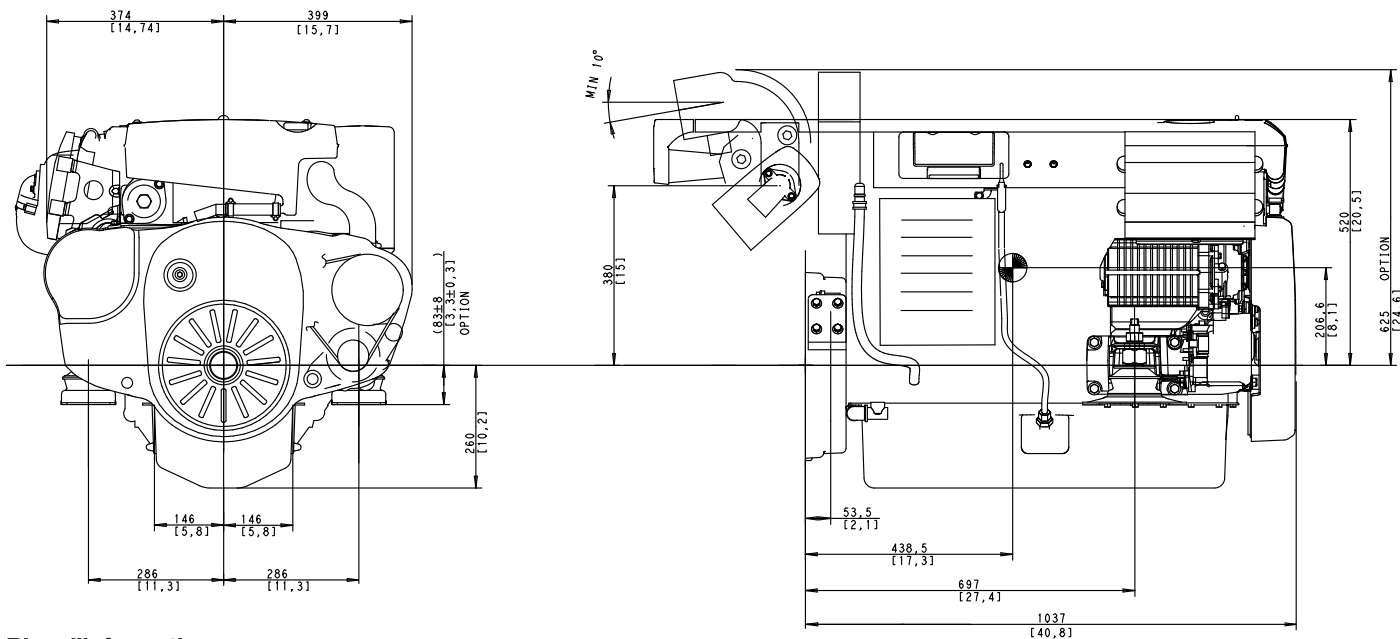
- Fusibles à réarmement automatique (12V) et fusibles à réarmement manuel (24V)
- Dispositif d'arrêt immédiat

Instruments/commandes

- Packs d'instrumentation/d'afficheur complets, incluant l'E-Key, la clé électronique de Volvo Penta
- Commande électronique d'accélération et d'inversion de marche
- Connexions de type enfichable

Dimensions D6-435 WJ

Hors installation



Plus d'informations

Contactez votre concessionnaire
Volvo Penta le plus proche pour plus
d'informations sur les moteurs et
équipements/accessoires optionnels
Volvo Penta ou allez sur le site
www.volvopenta.com



Télécharger l'application de localisation des concessionnaires Volvo Penta pour iPhone ou Android

VOLVO PENTA

AB Volvo Penta

SE-405 08 Göteborg, Sweden
www.volvopenta.com

Tous les modèles, équipements standards et accessoires ne sont pas disponibles dans tous les pays. Toutes les spécifications sont sujettes à modification sans préavis. Le moteur illustré n'est pas nécessairement identique au moteur standard de production.