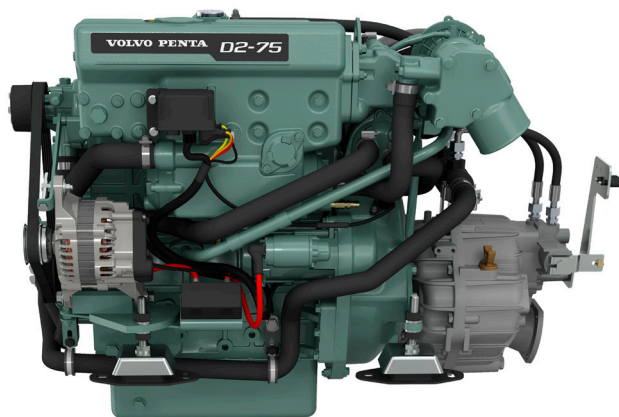
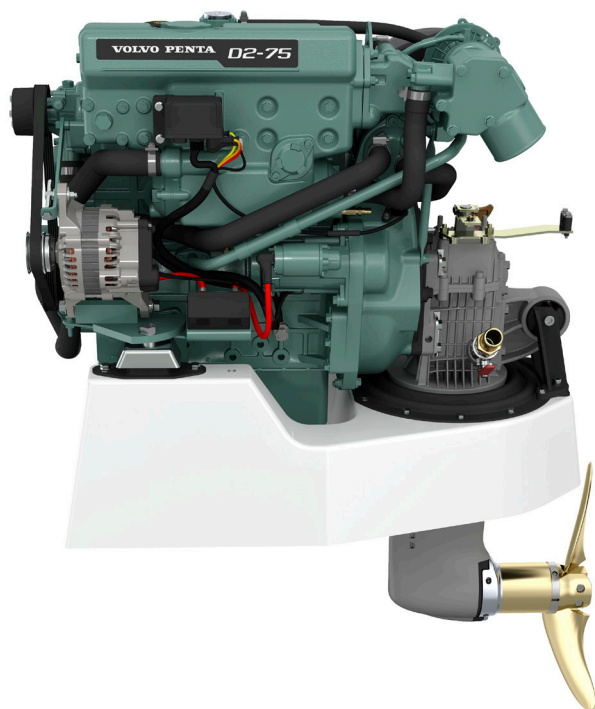


VOLVO PENTA INBOARD DIESEL

D2-75

2.2 litri, 4 cilindri in linea

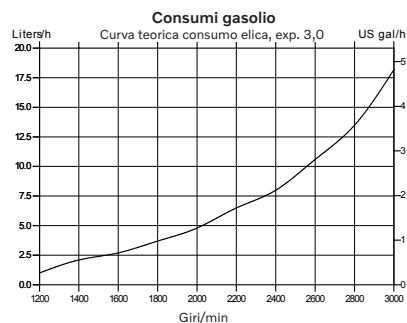
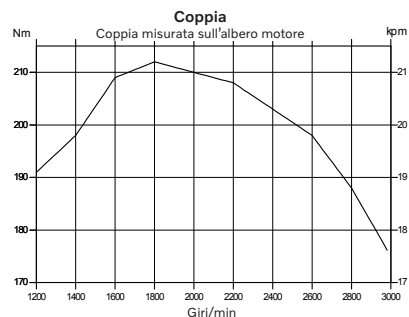
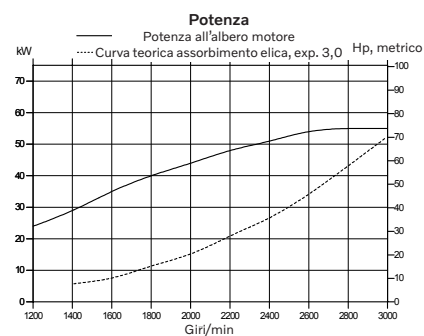


Dati tecnici

Designazione motore	D2-75
Potenza all'albero motore, kW (Hp)	55 (75)
Potenza all'asse elica, kW (Hp)	53 (72)
Regime di giri/min	2700–3000
Cilindrata, lit	2.2
Numero dei cilindri	4
Alesaggio/corsa, mm	84/100
Rapporto di compressione	23.3:1
Peso a secco con invertitore HS25A/MS25, kg	264/258
con piedino vela 150S, kg	264
Conformità per le emissioni	BSO, EU RCD Stage II, US EPA Tier 3
Potenza	R5*

Dati Tecnici secondo ISO 8665. Potere calorifico minimo 42.700 kJ/kg e densità di 840 g/litro alla temperatura di 15° C. Combustibili reperibili in commercio potrebbero discostarsi da queste specifiche, ciò influenzerà i consumi di gasolio.

*R5. Per applicazioni da diporto



D2-75

2.2 litri, 4 cilindri in linea

Descrizione tecnica

Blocco motore

- Blocco e testa cilindri in ghisa speciale. Monoblocco di tipo a tunnel rigido
- Albero motore forgiato, in acciaio al cromo molibdeno, bilanciato staticamente e dinamicamente con contrappesi integrati. Pistoni realizzati in lega d'alluminio ad alto tenore di silicio, con due fasce elastiche al cromo e un anello raschiaolio
- Sedi valvole sostituibili
- Accoppiamento al volano mediante giunto elastico

Sospensione motore

- Supporti in gomma anteriori e posteriori regolabili

Lubrificazione

- Filtro olio a flusso totale tipo spin-on
- Tubazione per estrazione olio dalla coppa
- Ventilazione del monoblocco a circuito chiuso
- Un tappo di rabbocco olio superiore e uno sul lato del motore

Alimentazione

- Pompa di iniezione in linea flangiata al motore, con pompanti azionati da camme
- Pompa di alimentazione azionabile manualmente
- Filtro combustibile fine tipo spin-on
- Arresto ausiliario sul motore

Impianto di scarico

- Collettore di scarico raffreddato ad acqua dolce e gomito di scarico raffreddato ad acqua di mare

Raffreddamento

- Circuito ad acqua dolce regolato termostaticamente
- Scambiatore di calore a fascio tubiero con vaschetta d'espansione integrata
- Facile accessibilità alla pompa acqua di mare e alla girante

Impianto elettrico

- Impianto elettrico a 12V, protetto contro la corrosione
- Alternatore marino 14V/115A
- Regolatore di carica con sensore elettronico per compensazione della caduta di tensione
- Candele di preriscaldamento per facilitare l'avviamento a freddo
- Motorino d'avviamento
- Arresto elettrico
- Cavo di cablaggio con connettore, disponibile in differenti lunghezze

Strumenti EVC

- Pannello start/stop
- Tachimetro con display per allarmi i contachore

Opzioni:

- Strumentazione separata per:
 - Livello carburante
 - Termometro acqua
 - Voltmetro
- Display LCD per multisensore
- Interfaccia NMEA per trasmettere i dati motore ad un plotter

Trasmissioni disponibili

HS25A idraulico – invertitore riduttore con flangia angolata di 8° e disassata.

- Rapporto di riduzione 2,29:1/2,29:1 (RH e LH) e 2,71:1/2,71:1 (RH e LH)

MS25A meccanico – invertitore riduttore con flangia angolata di 8° e disassata.

- Rapporto di riduzione 2,23:1/2,74:1 (RH e LH) e 2,74:1/2,74:1 (RH e LH).

MS25L meccanico – invertitore riduttore con flangia dritta e disassata.

- Rapporto di riduzione 2,27:1/2,10:1 (RH e LH) e 2,74:1/2,72:1 (RH e LH).

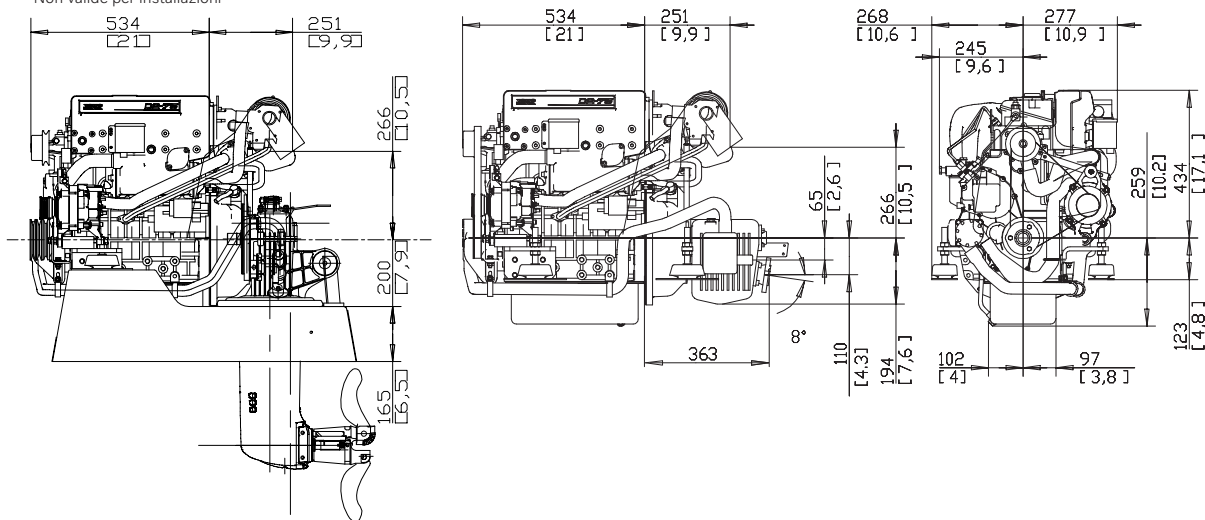
Piedino vela 150S. Il piedino può essere installato con motore ruotato di 180°. Rapporto di riduzione 2,19:1. È inoltre disponibile in versione SR.

Accessori

- Comandi motore e sistema di sterzo
- Kit installazione alternatore supplementare
- Batteria e interruttori stacca batteria
- Accessori per prelievo d'acqua calda
- Vaschetta d'espansione separata
- Prese acqua mare, saracinesche, filtro e condotti
- Impianto di scarico e passa scafo
- Impianto carburante completo, filtri, tubazioni, ecc. ecc.
- Pulegge e supporto universale per prelievo potenza dall'albero motore
- Albero porta elica e eliche
- Prodotti per la manutenzione: vernici, olii, grasso ecc. ecc.

Dimensioni D2-75/150S/MS25A

Non valide per installazioni



Non tutti i modelli prodotti o l'equipaggiamento standard e gli accessori, sono disponibili in tutti i paesi.

Il motore illustrato potrebbe essere non completamente identico ai motori di serie.

Rivolgetevi al più vicino concessionario

Volvo Penta per maggiori informazioni

sui motori Volvo Penta e sulle

apparecchiature opzionali/gli accessori,

o visitate www.volvopenta.com



AB Volvo Penta

SE-405 08 Göteborg, Sweden

www.volvopenta.com