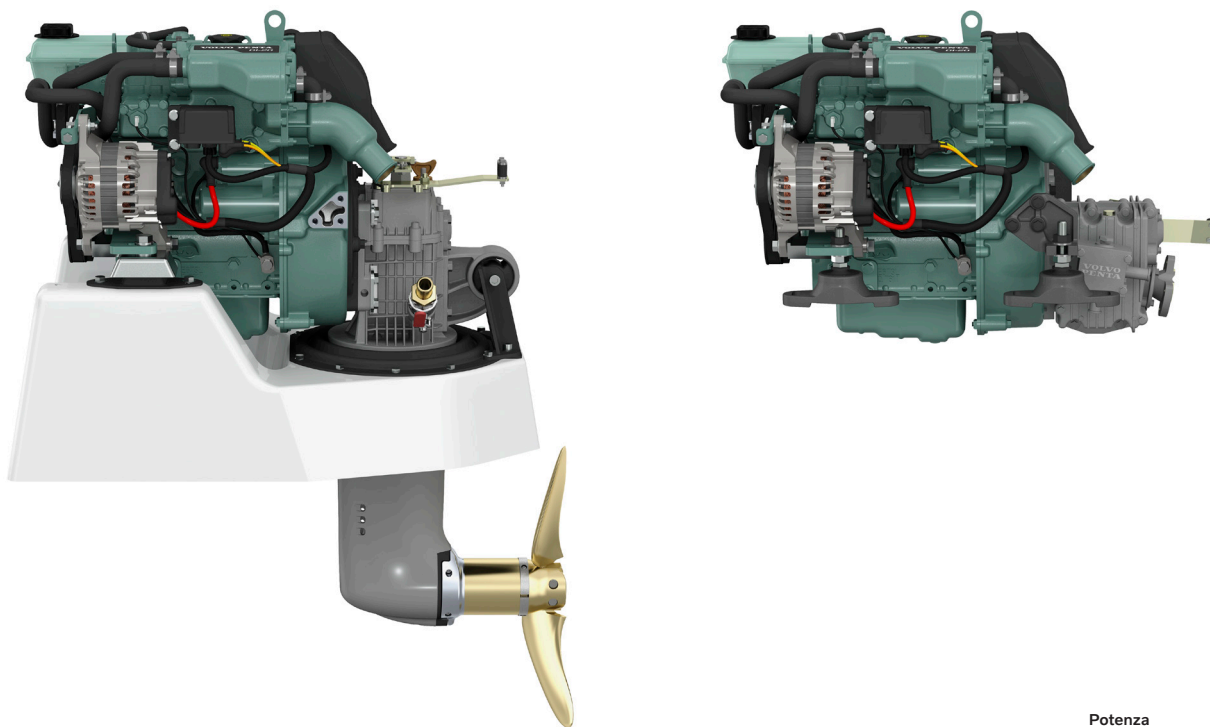


## VOLVO PENTA INBOARD DIESEL

# D1-20

0.76 litri, 3 cilindri in linea

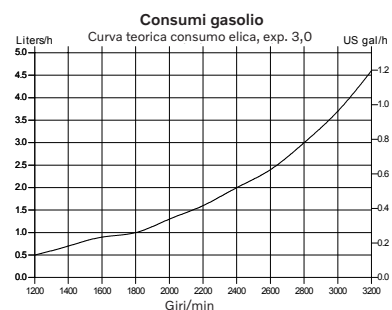
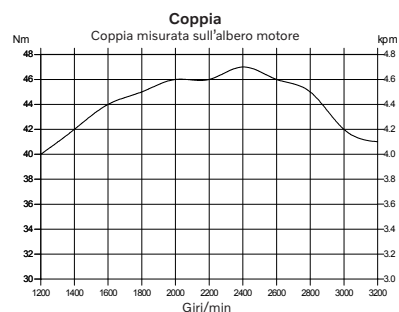
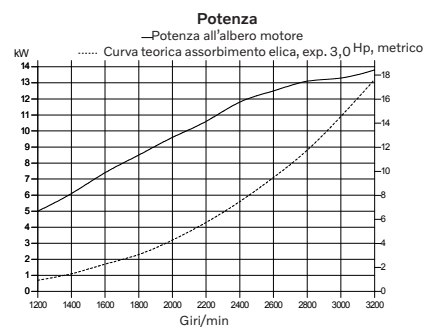


### Dati tecnici

|                                                 |                                     |
|-------------------------------------------------|-------------------------------------|
| Designazione motore                             | D1-20                               |
| Potenza all'albero motore, kW (Hp)              | 13.8 (18.8)                         |
| Potenza all'asse elica, kW (Hp)                 | 13.3 (18.0)                         |
| Regime di giri/min                              | 2800–3200                           |
| Cilindrata, lit                                 | 0.76                                |
| Numero dei cilindri                             | 3                                   |
| Alesaggio/corsa, mm                             | 67/72                               |
| Rapporto di compressione                        | 23.5:1                              |
| Peso a secco<br>con invertitore MS15A/MS15L, kg | 132/132                             |
| con piedino vela 130S, kg                       | 144                                 |
| Conformità per le emissioni                     | BSO, EU RCD Stage II, US EPA Tier 3 |
| Potenza                                         | R5*                                 |

Dati Tecnici secondo ISO 8665. Potere calorifico minimo 42.700 kJ/kg e densità di 840 g/litro alla temperatura di 15° C. Combustibili reperibili in commercio potrebbero discostarsi da queste specifiche, ciò influenzerà i consumi di gasolio.

\*R5. Per applicazioni da diporto



# D1-20

0.76 litri, 3 cilindri in linea

## Descrizione tecnica

### Blocco motore

- Blocco e testa cilindri in ghisa speciale. Monoblocco di tipo a tunnel rigido
- Albero motore forgiato, in acciaio al cromo molibdeno, bilanciato staticamente e dinamicamente con contrappesi integrati. Pistoni realizzati in lega d'alluminio ad alto tenore di silicio, con due fasce elastiche al cromo e un anello raschiaolio
- Sedi valvole sostituibili
- Accoppiamento al volano mediante giunto elastico

### Sospensione motore

- Supporti in gomma anteriori e posteriori regolabili

### Lubrificazione

- Filtro olio a flusso totale tipo spin-on
- Tubazione per estrazione olio dalla coppa
- Ventilazione del monoblocco a circuito chiuso
- Un tappo di rabbocco olio superiore e uno sul lato del motore

### Alimentazione

- Pompa di iniezione in linea flangiata al motore, con pompanti azionati da camme
- Pompa di alimentazione azionabile manualmente
- Filtro combustibile fine tipo spin-on
- Arresto ausiliario sul motore

### Impianto di scarico

- Collettore di scarico raffreddato ad acqua dolce e gomito di scarico raffreddato ad acqua di mare

### Raffreddamento

- Circuito ad acqua dolce regolato termostaticamente
- Scambiatore di calore a fascio tubiero con vaschetta d'espansione integrata
- Facile accessibilità alla pompa acqua di mare e alla girante

### Impianto elettrico

- Impianto elettrico a 12V, protetto contro la corrosione
- Alternatore marino 14V/115A
- Regolatore di carica con sensore elettronico per compensazione della caduta di tensione
- Candele di preriscaldamento per facilitare l'avviamento a freddo
- Motorino d'avviamento
- Arresto elettrico
- Cavo di cablaggio con connettore, disponibile in differenti lunghezze

### Strumenti EVC

- Pannello start/stop
  - Tachimetro con display per allarmi i contachore
- Opzioni:
- Strumentazione separata per:
    - Livello carburante
    - Termometro acqua
    - Voltmetro
  - Display LCD per multisensore
  - Interfaccia NMEA per trasmettere i dati motore ad un plotter

### Trasmissioni disponibili

- Cassa fusa in lega d'alluminio
- Sistema di inversione mediante frizione multi-disco
- Sistema di trasmissione con giunto di sicurezza per sovraccarico

**MS15A** – invertitore riduttore con flangia angolata di 8° e disassata.

- Rapporto di riduzione 2,14:1/1,95:1 (RH e LH) e 2,63:1/1,95:1 (RH e LH).

**MS15L** – invertitore riduttore con flangia dritta e disassata.

- Rapporto di riduzione 2,14:1/1,95:1 (RH e LH) e 2,63:1/1,95:1 (RH e LH).

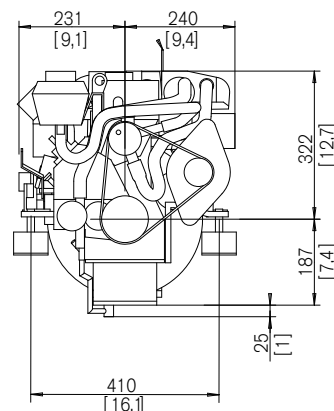
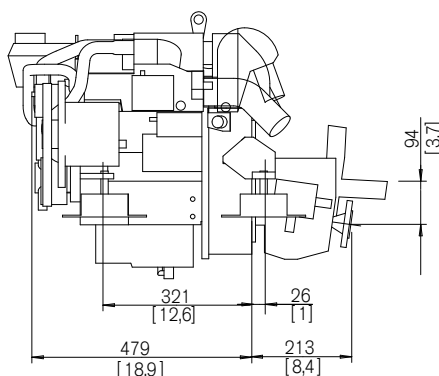
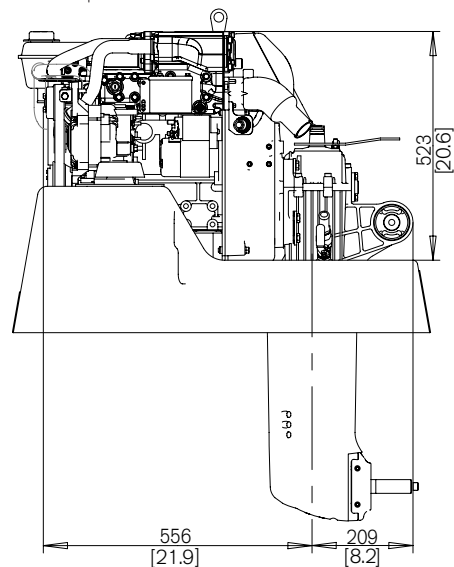
**Piedino vela 130S o 130SR** per installare il motore ruotato di 180°. Rapporto di riduzione 2,19:1.

### Accessori

- Comandi motore e sistema di sterzo
- Batteria e interruttori stacca batteria
- Accessori per prelievo d'acqua calda
- Vaschetta d'espansione separata
- Prese acqua mare, saracinesche, filtro e condotti
- Impianto di scarico e passa scafo
- Impianto carburante completo, filtri, tubazioni, ecc. ecc.
- Albero porta elica e eliche
- Prodotti per la manutenzione: vernici, olii, grasso ecc. ecc.

## Dimensioni D1-20/MS15A/130S

Non valide per installazioni



Non tutti i modelli prodotti o l'equipaggiamento standard e gli accessori, sono disponibili in tutti i paesi.

Il motore illustrato potrebbe essere non completamente identico ai motori di serie.

Rivolgetevi al più vicino concessionario

Volvo Penta per maggiori informazioni

sui motori Volvo Penta e sulle

apparecchiature opzionali/gli accessori,

o visitate [www.volvopenta.com](http://www.volvopenta.com)



**AB Volvo Penta**

SE-405 08 Göteborg, Sweden

[www.volvopenta.com](http://www.volvopenta.com)