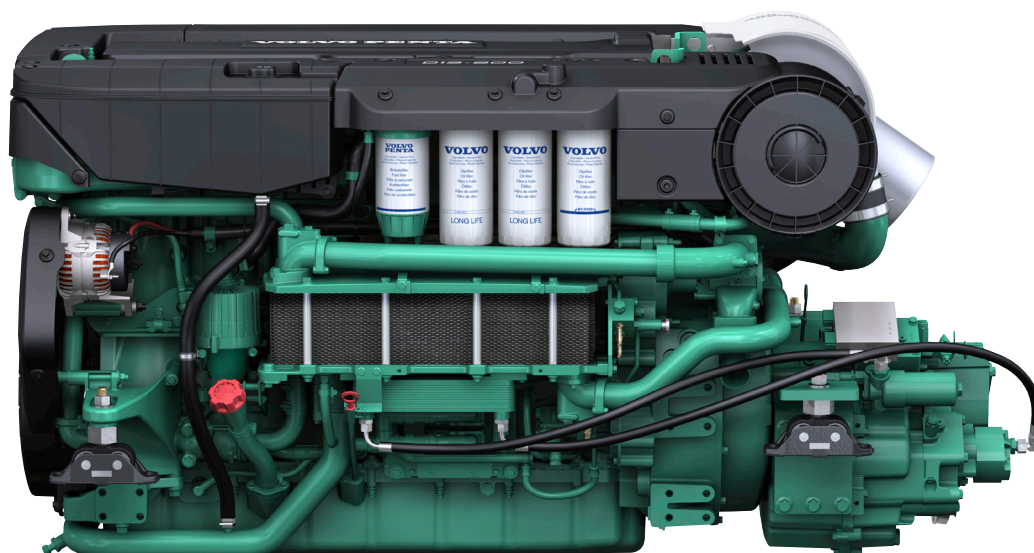


VOLVO PENTA DIESEL INTRABORDAS

D13-900

12.8 litros, 6 cilindros en línea

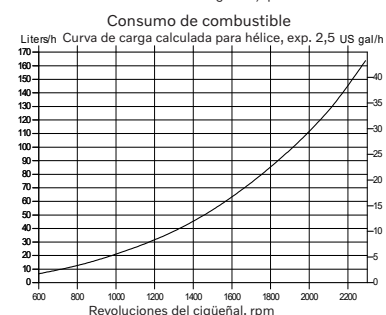
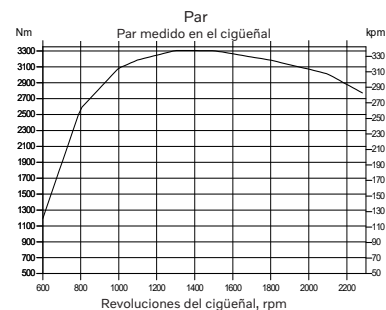
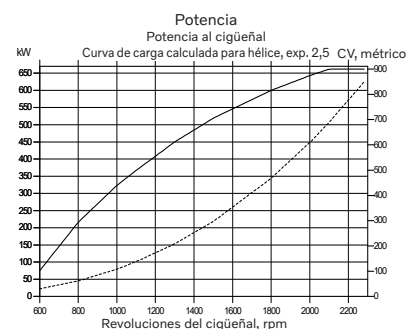


Datos técnicos

Modelo	D13-900
Número de cilindros y configuración	6 en línea
Método de operación	Motor marino diesel de 4 tiempos, inyección directa, turboalimentado y con postenfriador
Diámetro/Carrera, mm	131/158
Cilindrada, l	12.78
Relación de compresión	16.5:1
Peso en seco bobtail, kg	1560
Potencia al cigüeñal, kW (CV) @ 2300 rpm	662 (900)
Par máx., Nm @ 1300 rpm	3300
Límites de emisiones	IMO NOx, EU RCD Stage II, US EPA Tier 3
Potencia	R5*
Gasóleos que cumplan las normas	ASTM-D975 1-D & 2-D, EN 590 o JIS KK 2204
Consumo específico de combustible, g/kWh @ 2300 rpm	209
Dimensión del volante / SAE	14"/SAE1

Datos técnicos según ISO 8665. El poder calorífico inferior del combustible es de 42.700 kJ/kg y la densidad de 840 g/litro a 15°C. Combustibles comerciales pueden desviarse de esta especificación, lo que influirá la potencia y el consumo de combustible.

*R5. Para aplicaciones en embarcaciones de recreo. También puede usarse para embarcaciones planeadoras de alta velocidad en aplicaciones comerciales



D13-900

12.8 litros, 6 cilindros en línea

Descripción técnica

Motor y bloque

- Bloque y culata de fundición de hierro fundido
- Culata de una sola pieza
- Refuerzos escalonados del bloque
- Camisas húmedas y asientos/guías de válvula intercambiables
- Cigüeñal forjado de siete apoyos, con superficies de apoyo y muñequillas templadas por inducción
- Tecnología de cuatro válvulas/cilindro con los inyectores-bomba colocados en el centro y árbol de levas en cabeza
- "Flujo cruzado"
- Pistones de aluminio forjados y refrigerados por aceite con tres aros de pistón
- Distribución posterior

Suspensión del motor

- Suspensión elástica

Sistema de lubricación

- Enfriador de aceite integrado en el bloque
- Doble filtro de aceite de paso total tipo "spin-on" y filtro by-pass

Sistema de combustible

- Inyectores-bomba electrónicos
- Bomba de alimentación accionada por engranajes
- Unidad microprocesadora de gobierno (EMS – Engine Management System)
- Filtro combustible simple tipo "spin-on", con separador de agua y alarma para agua

Sistema de admisión y escape

- Turbocompresor de doble etapa con postenfriador refrigerado por agua dulce
- Filtro de aire con cartuchos sustituibles
- Codo de escape húmedo (opción)
- Alarma, de agua salada

Sistema de refrigeración

- Intercambiador de calor de placas por agua salada
- Sistema de refrigeración preparado para toma de agua caliente
- Bomba de agua fácilmente accesible situada en el extremo posterior de la campana del volante

Sistema eléctrico

- 24V/110A standard, y más otro alternador opcional de 24V/110A

Instrumentos/mandos

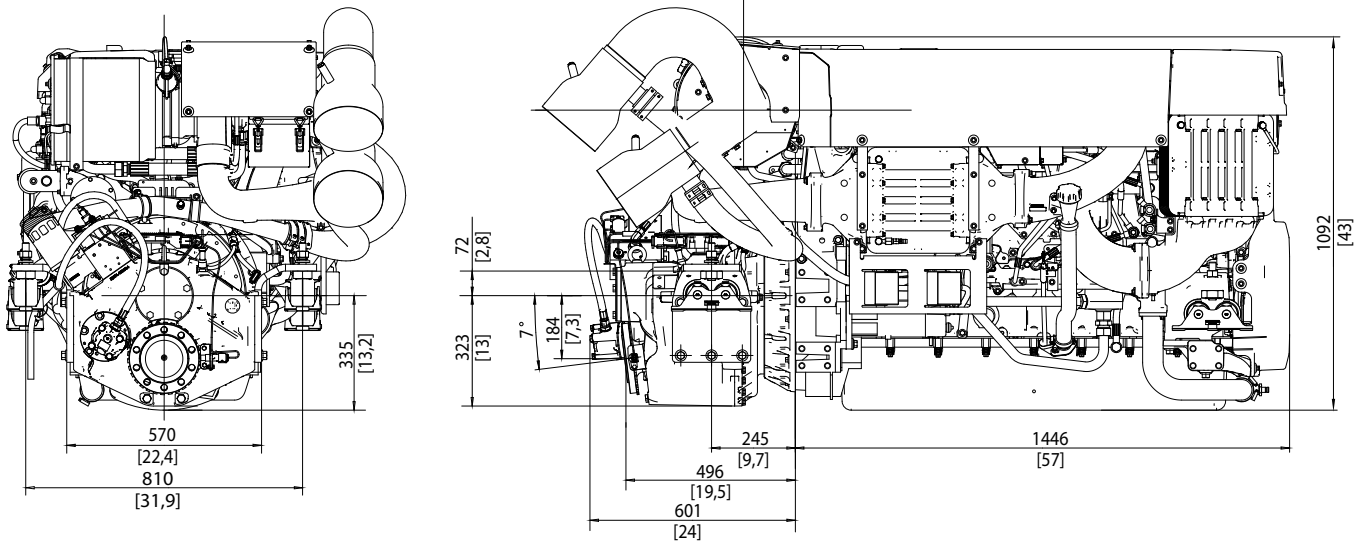
- Paquetes completos de instrumentos/display, que incluyen la "e-key", la llave electrónica de Volvo Penta
- Mando electrónico para acelerador y cambio de marcha
- Conexiones eléctricas del tipo enchufe

Caja de cambios

- ZF-400A, con Dispositivo de baja velocidad (Low Speed) como equipo de serie, de accionamiento electrónico
- MGX-5096A y MGX-5114IV, con Quick-Shift® y Dispositivo de baja velocidad (Low Speed) como equipo de serie, de accionamiento electrónico

Dimensiones D13-900 con ZF-400A

No para instalación



No todos los modelos, equipamiento de serie y accesorios están disponibles en todos los países. Las especificaciones pueden modificarse sin previo aviso. Las especificaciones del motor ilustrado pueden discrepar algo de las de serie.

Póngase en contacto con su concesionario más cercano de Volvo Penta si desea más información sobre los motores y los equipos/accesorios optativos Volvo Penta, o vaya a la página www.volvopenta.com



IOS



Android

Descargue la aplicación de localizador de concesionario Volvo Penta para su Iphone o Android

VOLVO PENTA

AB Volvo Penta

SE-405 08 Göteborg, Sweden
www.volvopenta.com