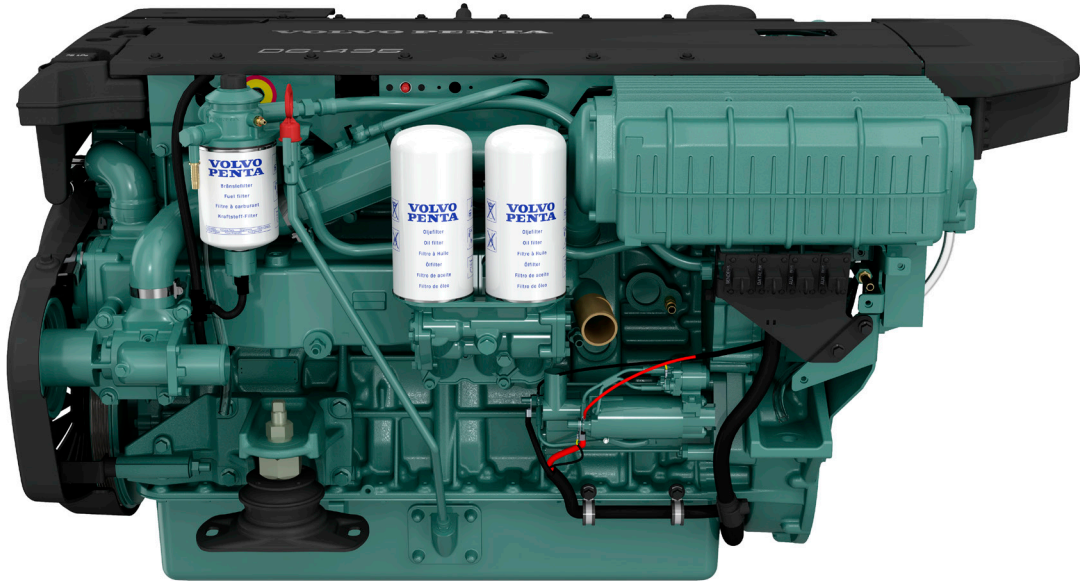


D6-435 WJ

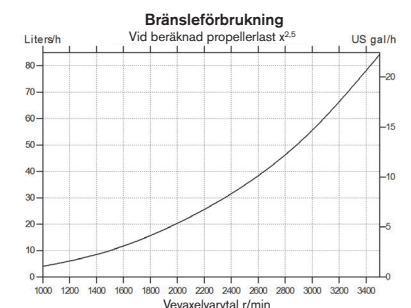
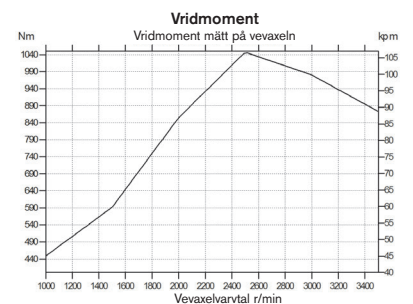
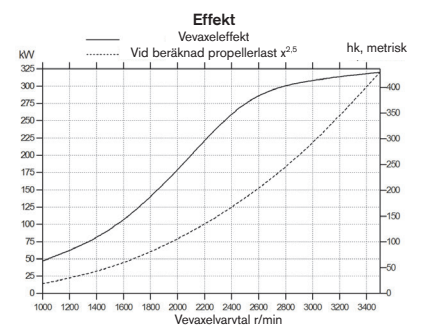


Tekniska Data

Motorbeteckning	D6-435 I WJ
Vevaxe effekt, kW (hk)	320 (435)
Propelleraxe effekt, kW (hk)	N/A
Varvtal, r/min	3500
Cylindervolym, l	5.5
Antal cylindrar	6
Cylinderdiameter/slaglängd, mm	103/110
Kompressionsförhållande	17.5:1
Torrvikt motor utan backslag, kg	584
Emissionsuppfyllnad	IMO NOx, EU RCD Stage II, US EPA Tier 3
Effektinställning	R5*

Tekniska data enligt ISO 8665. Bränslets undre värmevärde är 42700 kJ/kg och täthet 840 g/liter vid 15°C. Handelsbränsle kan avvika från denna specifikation, vilket påverkar effekt och bränsleförbrukning.

*R5. För fritidsbåtar och kan användas för högfarts, planande båtar i kommersiell sjöfart



**VOLVO
PENTA**

D6-435 WJ

Teknisk beskrivning:

Motor och block

- Cylinderblock och topplock av gjutjärn
- Cylinderblock med tvärgående förstärkning av blockets undersida
- 4-ventilsteknik med hydraulisk ventilspelejustering
- Dubbla överliggande kamaxlar
- Oljekylida kolvar med två kompressionsringar och en oljeskraper
- Integrerade cylindarfoder
- Utbytbara ventilsäten
- Sjulagrad vevaxel
- Transmissionsdrivning i bakkant

Motorupphängning

- Elastisk motorupphängning

Smörjsystem

- Lätt utbytbar separat fullflödes- och bypassoljefilter
- Sjövattenkyld röroljekylare

Bränslesystem

- Common rail bränsleinsprutningssystem
- Kontrollenhet för att styra insprutningen
- Finfilter med vattenavskiljare

Insugnings- och avgassystem

- Luftfilter med utbytbar insats
- Vevhusgaserna returneras in i luftfiltret
- Avgaskrök eller avgasriser
- Färskvattenkyld turbo
- Förlust av sjöväten alarm

Kylsystem

- Termostatreglerad färskvattenkylning
- Rörvärmeväxlare med separat stor expansionstank
- Kylsystem förberett för varmvattenuttag
- Lättåtkomlig impellerpump

Elsystem

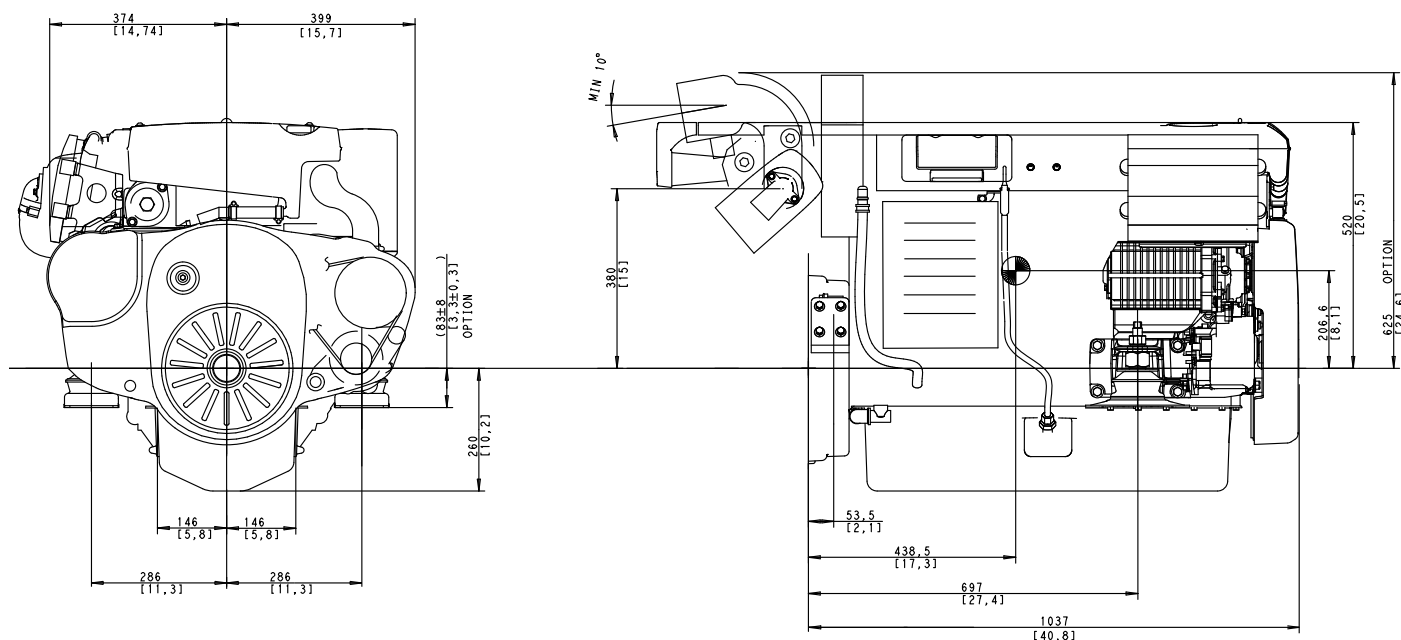
- 12V eller 24V tvåpoligt elsystem
- 14V/115A eller 28V/80A generator, anpassad för marint bruk, försedd med Zenerdioder för att skydda hela systemet från spänningstoppar samt integrerad laddningsregulator med batterisensorkabel för maximal användning av generatoren
- Säkringar med automatisk återställning (12V) och säkringar med manuell återställning (24V)
- Extra stoppknapp

Instrument/reglage

- Kompletta instrument/displaypaket, inklusive e-key, den elektroniska nyckeln från Volvo-Penta
- Elektroniskt reglage för växling och gas
- Plugg-in-kablage

Måttuppgifter D6-435 WJ

Ej för installation



Mer information

Kontakta din närmaste Volvo Penta-återförsäljare för mer information om Volvo Penta-motorer och extrautrustning/tillbehör eller besök www.volvopenta.com



IOS



Android

Ladda ner vår Dealer Locator App för lokalisering av Volvo Penta-återförsäljare för din iPhone eller Android

VOLVO PENTA

AB Volvo Penta

SE-405 08 Göteborg, Sweden
www.volvopenta.com

Alla modeller, standardutrustning och tillbehör finns inte tillgängliga i alla länder. Alla specifikationer kan ändras utan föregående meddelande. Den illustrerade motorn kan avvika något från standardspecifikationen.