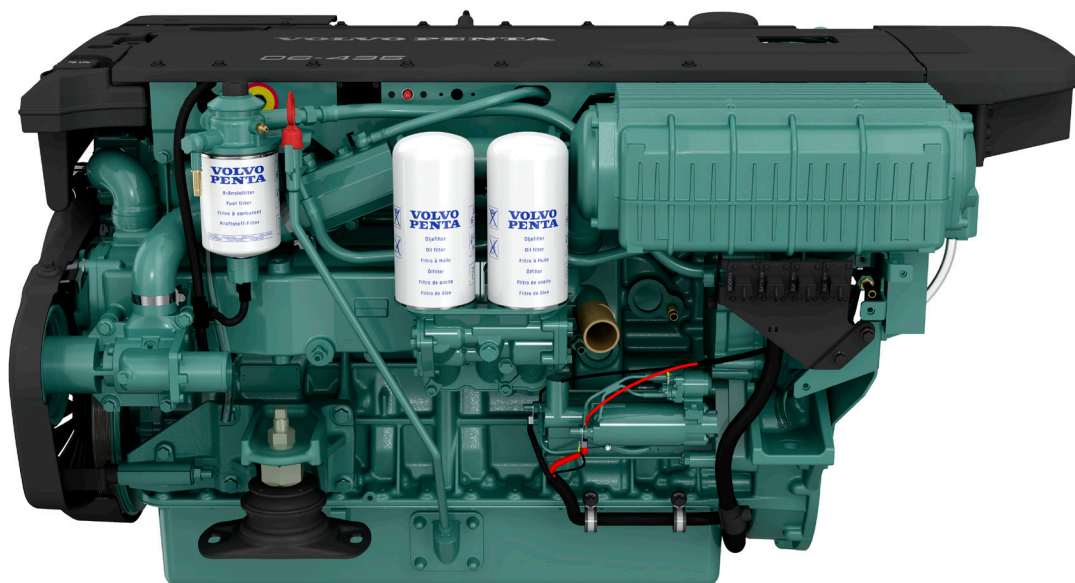


# D6-435 WJ

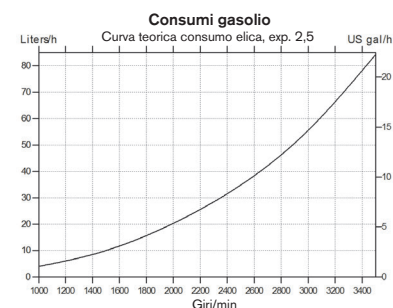
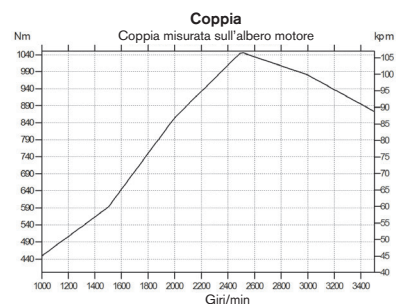
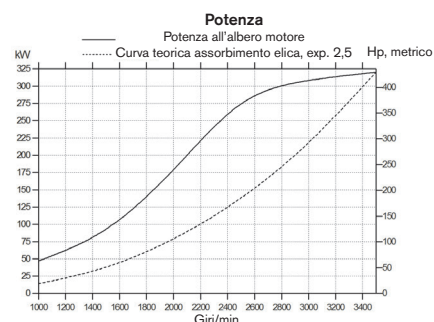


## Dati Tecnici

Designazione motore	D6-435 I WJ
Potenza all'albero motore, kW (Hp)	320 (435)
Potenza all'asse elica, kW (Hp)	N/A
Regime di giri/min	3500
Cilindrata, lit	5.5
Numero dei cilindri	6
Alesaggio/corsa, mm	103/110
Rapporto di compressione	17.5:1
Peso a secco senza invertitore, kg	584
Conformità per le emissioni	IMO NOx, EU RCD Stage II, US EPA Tier 3
Potenza	R5*

Dati Tecnici secondo ISO 8665. Potere calorifico minimo 42.700 kJ/kg e densità di 840 g/litro alla temperatura di 15°C. Combustibili reperibili in commercio potrebbero discostarsi da queste specifiche, ciò influenzerà la potenza del motore ed i consumi gasolio.

\*R5. Per applicazioni da diporto, può essere usato per imbarcazioni plananti ad alta velocità in applicazioni commerciali



# VOLVO PENTA

# D6-435 WJ

## Descrizione tecnica:

### Blocco motore

- Blocco cilindri e testata in ghisa
- Intelaiatura di rinforzo fissata al monoblocco
- Tecnologia quattro valvole per cilindro con punterie idrauliche
- Doppio albero a camme in testa
- Pistoni raffreddati ad olio, due fasce di compressione ed un anello raschia olio
- Camicie cilindri integrate
- Sedi valvole sostituibili
- Albero a gomiti con sette cuscinetti di banco
- Distribuzione posteriore

### Sospensione del motore

- Sospensione elastica

### Sistema di lubrificazione

- Lubrificazione con filtro olio sostituibile, del tipo a pieno flusso e by-pass
- Scambiatore dell'olio a fascio tubiero raffreddato ad acqua di mare

### Sistema di alimentazione

- Sistema di iniezione common rail
- L'unità di controllo elabora i principali parametri rilevati dal motore per ottenere il miglior funzionamento
- Filtro fine con separatore d'acqua

### Impianto di aspirazione e di scarico

- Filtro dell'aria con inserto sostituibile
- Ventilazione del monoblocco collegata all'impianto di aspirazione
- Gomito o riser di scarico
- Turbocompressore raffreddato ad acqua dolce
- Allarme perdita acqua di mare

### Sistema di raffreddamento

- Raffreddamento ad acqua dolce regolato termostaticamente
- Scambiatore di calore con grande serbatoio di espansione, separato
- Predisposizione per prelievo di acqua calda
- Girante facilmente accessibile

### Impianto elettrico

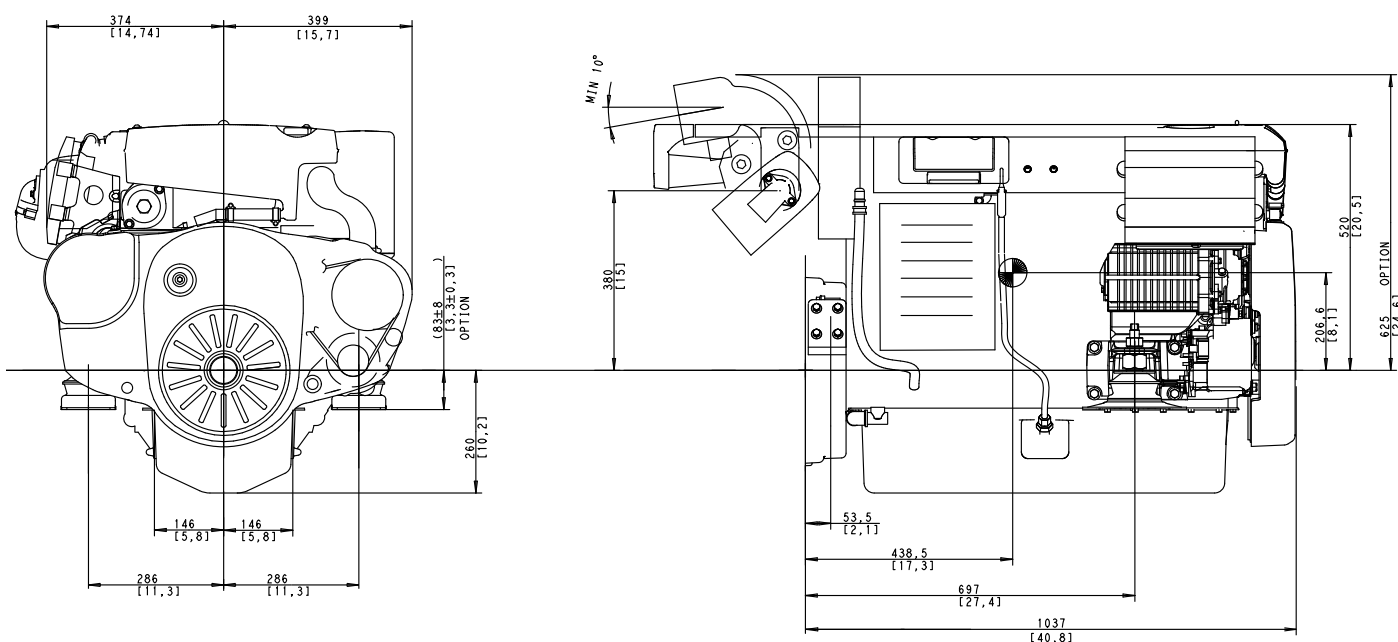
- Impianto elettrico bipolare a 12V o 24V
- Alternatore tipo marino 14V/115A o 28V/80A con diodi Zener per protezione del sistema da sovratensione e regolatore di carica integrato con sensore per impiego ottimale dell'alternatore
- Fusibile automatico di sovraccarico con pulsante di ripristino automatico (12V) o manuale (24V)
- Dispositivo di arresto elettrico ausiliario

### Strumenti

- Strumentazione completa/pacchetti display inclusa e-key, la chiave elettronica di Volvo Penta
- Comandi elettronici per acceleratore e invertitore
- Connessioni elettriche tipo plug-in

## Dimensioni D6-435 WJ

Non valide per installazioni



## Maggiori informazioni

Rivolgetevi al più vicino concessionario Volvo Penta per maggiori informazioni sui motori Volvo Penta e sulle apparecchiature opzionali/gli accessori, o visitate [www.volvopenta.com](http://www.volvopenta.com)



IOS



Android

Scaricate la App di localizzazione dei concessionari Volvo Penta per iPhone o Android

# VOLVO PENTA

**AB Volvo Penta**

SE-405 08 Göteborg, Sweden  
[www.volvopenta.com](http://www.volvopenta.com)

Non tutti i modelli prodotti o l'equipaggiamento standard e gli accessori, sono disponibili in tutti i paesi.  
Il motore illustrato potrebbe essere non completamente identico ai motori di serie.