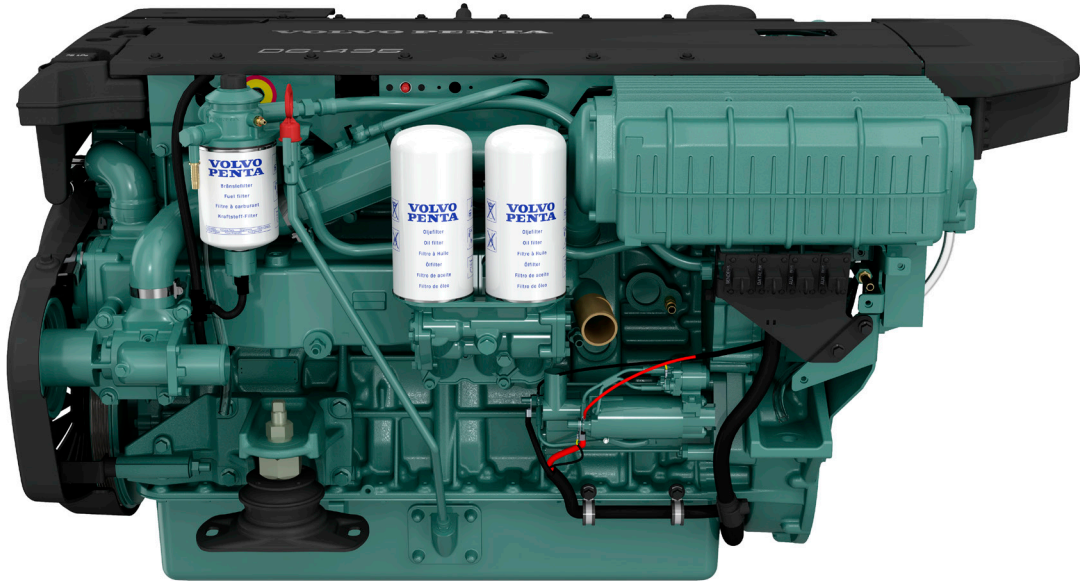


# D6-435 WJ

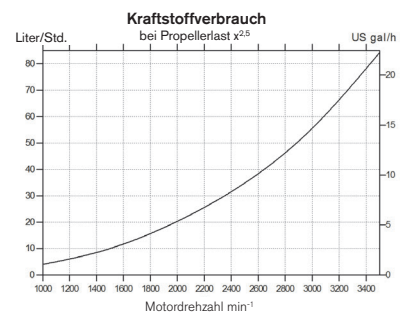
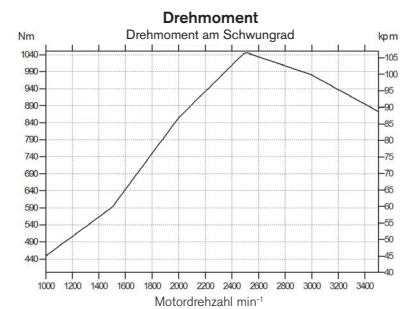
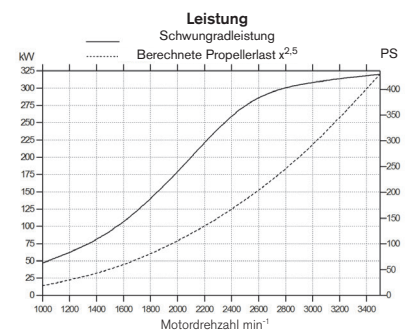


## Technische Daten

Motorbezeichnung	D6-435 I WJ (für Wasserstrahlantriebe)
Schwungradleistung, kW (PS)	320 (435)
Propellerwellenleistung, kW (PS)	N/A
Nenndrehzahl, min <sup>-1</sup>	3500
Hubraum, l	5.5
Zylinderanzahl	6
Bohrung/Hub, mm	103/110
Verdichtungsverhältnis	17.5:1
Gewicht, trocken ohne Getriebe, kg	584
Abgaszertifizierungen	IMO NOx, EU RCD Stage II, US EPA Tier 3
Leistung	5*

Technische Daten gem. ISO 8665. Der untere Wärmewert des Kraftstoffs beträgt 42,700 kJ/kg und die Dichte 840 g/l bei 15°C. Im Handel befindliche Kraftstoffe können von dieser Spezifikation abweichen, was Leistung und Kraftstoffverbrauch beeinflusst.

\*R5. Für Freizeitboote und für gewerblich genutzte Hochgeschwindigkeitsgleitboote



# VOLVO PENTA

# D6-435 WJ

## Technische Beschreibung:

### Motor- und Zylinderblock

- Zylinderblock und -kopf aus Gusseisen
- Leiterrahmen mit Block verschraubt
- 4-Ventiltechnik mit hydraulischen Ventilstößeln
- Zwei obenliegende Nockenwellen
- Spritzölgeköhlte Kolben mit zwei Kompressionsringen und einem Ölabbstreifring
- Integrierte Zylinderlaufbuchsen
- Austauschbare Ventilsitze
- 7-fach gelagerte Kurbelwelle
- Räderkasten auf der Rückseite

### Motorlagerung

- Elastische Motorlager

### Schmierölsystem

- Leicht austauschbare, separate Haupt- und Nebenstrom-Ölfilter
- Seewassergekühlter Röhrenölkühler

### Kraftstoffsystem

- Common Rail Einspritzsystem
- Elektronisches Motormanagement

- Feinfilter mit Wasserabscheider

### Ansaug- und Abgassystem

- Luftfilter mit austauschbarem Einsatz
- Geschlossene Kurbelgehäuseentlüftung
- Abgaskrümmen oder Abgassteigrohr (Option)
- Abgasturbolader, frischwassergekühlt
- Ladeluftkühler
- Alarm für Seewasserverlust

### Kühlsystem

- Thermostatgesteuerte Zweikreiskühlung
- Röhrenwärmetauscher mit großem, separatem Expansionsgefäß
- Kühlsystem vorbereitet für Warmwasseranschluss
- Leicht erreichbare Impellerpumpe

### Elektrische Anlage

- Zweipolige 12V oder 24V Anlage
- 14V/115A oder 28V/80A Drehstromgenerator für maritimen Einsatz mit Zener-Dioden zum Schutz vor Spannungsspitzen und integriertem Laderegler mit Batteriesensorkabel für optimale Batterieladung

- Sicherungsautomaten mit automatischer (12V) oder Handrückstellung (24V)
- Elektrische Motorabstellung

### Instrumente/Fernbedienung

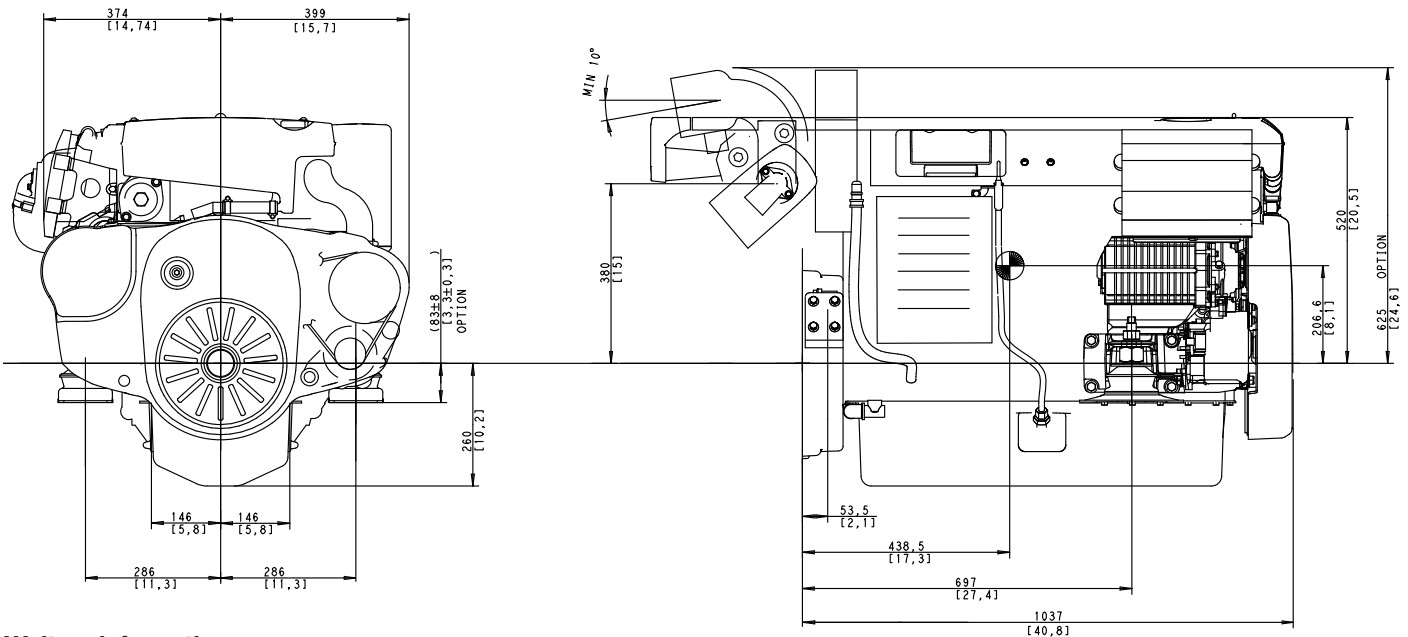
- Große Auswahl an Instrumenten (Option)
- EVC Info Display / Bedientafel, akustischer Alarm, e-Key, der elektronische Schlüssel von Volvo Penta, für Einzel- und Doppelanlagen
- Elektronische Fernbedienung für Drehzahlverstellung und Schaltung
- Elektrik steckerfertig verkabelt

### Option

- Große Auswahl an optional erhältlichen Volvo Penta EVC Skipper-Assistenz-Funktionen

## Abmessungen D6-435 WJ

Nicht für Installationszwecke



## Weitere Informationen

Für weitere Informationen über Motoren und optionales Zubehör von Volvo Penta wenden Sie sich bitte an Ihren Volvo Penta Händler oder besuchen Sie uns im Internet unter [www.volvopenta.com](http://www.volvopenta.com)



Laden Sie die Volvo-Penta-Händler-Finde-App für Ihr iPhone oder Android herunter

# VOLVO PENTA

**AB Volvo Penta**

SE-405 08 Göteborg, Sweden  
[www.volvopenta.com](http://www.volvopenta.com)

Hier genannte Modelle, Standardausrüstungen und Zubehöre sind nicht in allen Ländern erhältlich. Abbildungen entsprechen nicht unbedingt der Standardausführung. Änderungen ohne vorherige Mitteilungen vorbehalten.