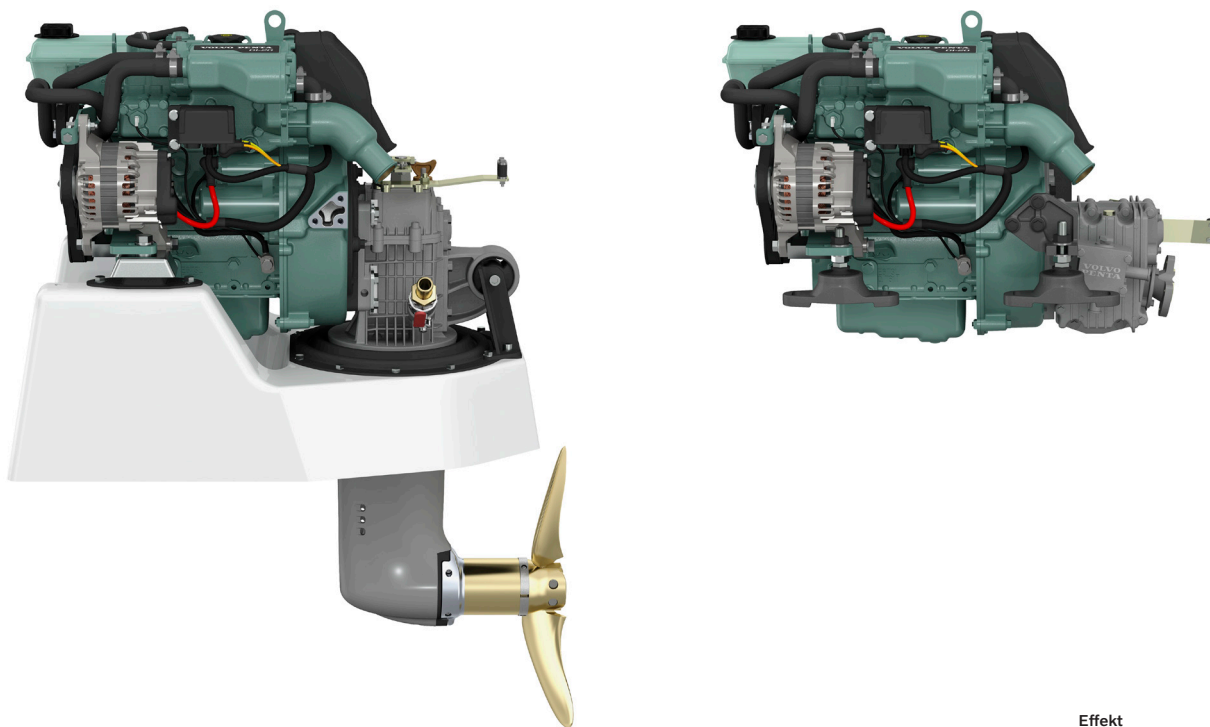


## VOLVO PENTA INBOARD DIESEL

## D1-20

0.76 liter, rak 3 cylinder

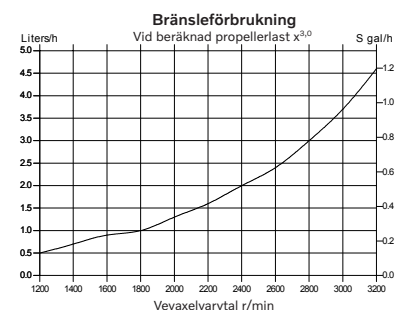
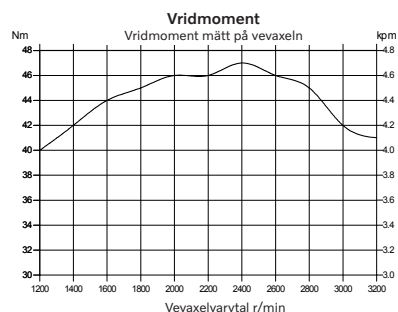
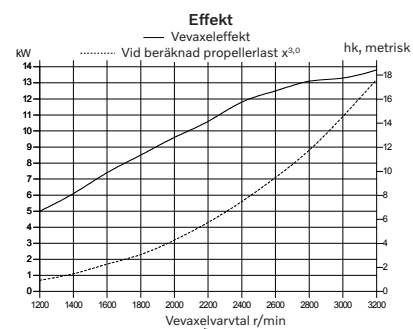


## Tekniska Data

Motorbeteckning	D1-20
Propelleraxe effekt, kW (hk)	13.3 (18.0)
Varvtal, r/min	2800–3200
Deplacement, l	0.76
Antal cylindrar	3
Cylinderdiameter/slaglängd, mm	67/72
Kompressionsförhållande	23.5:1
Vikt, torr, med backslag MS15A/MS15L, kg	132/132
Vikt, torr, med segelbåtsdrev 130S, kg	144
Emissionsuppfyllnad	BSO, EU RCD Stage II, US EPA Tier 3
Effektinställning	R5*

Tekniska data enligt ISO 8665. Bränslets undre värmevärde är 42700 kJ/kg och täthet 840 g/liter vid 15°C. Handelsbränsle kan avvika från denna specifikation, vilket påverkar effekt och bränsleförbrukning.

\*R5. För fritidsbåtar



# D1-20

0.76 liter, rak 3 cylinder

## Teknisk beskrivning

### Motor och block

- Motorblock och topplock av högvärdigt gjutjärn. Vevhuset är av stabil tunnelblock-typ.
- Smidd vevaxel av krommolybden, statiskt och dynamiskt balanserad med integrerade motvikter. Aluminiumkolvar med hög kiselhalt, värmebehandlade och försedda med två kompressionsringar av förkromat gjutjärn och en oljering.
- Utbytbara hårdade ventilsäten
- Elastisk koppling på svänghjulet

### Motortassar

- Avpassade justerbara gummikuddar fram och bak

### Smörjsystem

- Fullflödesfilter av "spin-on"-typ
- Separat oljelänsrör
- Vevhusventilation av sluten typ
- Oljepåfyllning ovanpå motorn samt på sidan

### Bränslesystem

- Flänsmonterad, rak insprutningspump som drivs av motorns kamaxel
- Matarpump med handpump
- Bränslefilter av "spin-on"-typ
- Stoppknapp på motorn

### Avgassystem

- Färskvattenkyld avgasgrenrör och sjövattnenkyld avgaskrök

### Kylsystem

- Termostatstyrd färskvattenkylning
- Rörvärmväxlare med integrerad expansionstank
- Lättåtkomlig sjövattnepump och impeller

### Elsystem

- 12V korrosionsskyddat elsystem
- 14V/115A generator anpassad för marint bruk
- Laddningsregulator med elektronisk sensor för att kompensera spänningsfall
- Glödstift för problemfri kallstart
- Elektrisk startmotor
- Elstopp
- Förlängningskablage med snabbanslutning i olika längder

### EVC-instrument

- Panel med start-/stoppknapp
- Varvräknare med larm och motortimmar

#### Tillval:

- Separata instrument för:
  - Bränslenivå
  - Temperatur
  - Spänning
- LCD-display med multisensor
- NMEA-gränssnitt för att visa motordata på kartplotter

### Transmissionsalternativ

- Gjutet hus av aluminiumlegering
- Mekanisk flerlamellkoppling
- Inbyggd slirkoppling som skyddar mot överbelastning

**MS15A** Mekaniskt backslag med "drop center" och 8° nedvinkling.

- Utväxling 2,14:1/1,95:1 (RH/LH) och 2,63:1/1,95:1 (RH/LH).

**MS15L** Mekaniskt backslag med "drop center" och rak utgående axel.

- Utväxling 2,14:1/1,95:1 (RH/LH) och 2,63:1/1,95:1 (RH/LH).

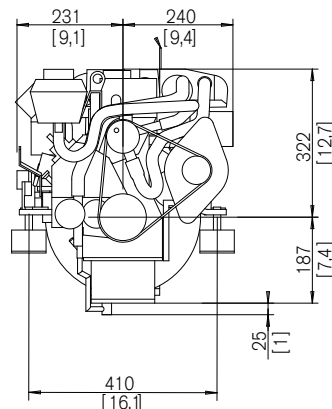
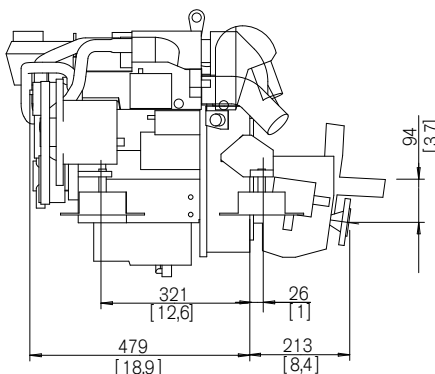
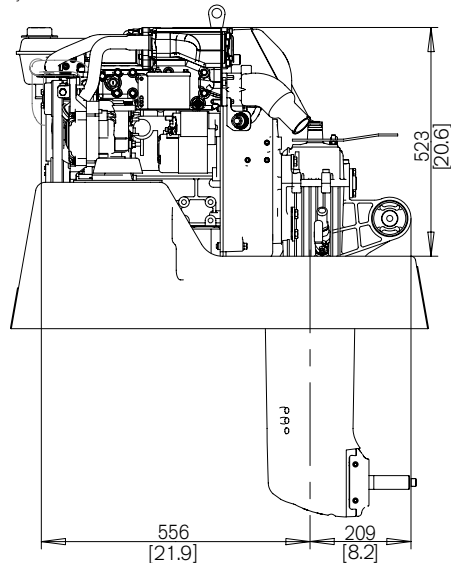
**S-drev 130S** och **130SR** för omvänd motormontering. Utväxling 2,19:1.

### Tillbehör

- Motorreglage och styrsystem
- Batteri och batterifrånsljare
- Varmvattensystem
- Separata expansionstankar
- Kylvattenintag, sjövattenfilter och slangar
- Avgassystem och avgasgenomföringar
- Bränslesystem inkl. filter, rör etc.
- Propelleraxelsystem och propellar
- Kemiska produkter – färg, oljor, rengöringsprodukter etc.

## Måttuppgifter D1-20/MS15A/130S

Ej för installation



Alla modeller, standardutrustning och tillbehör finns inte tillgängliga i alla länder. Alla specifikationer kan ändras utan föregående meddelande. Den illustrerade motorn kan avvika något från standardspecifikationen.

Kontakta din närmaste Volvo Penta-  
återförsäljare för mer information  
om Volvo Penta-motorer och  
extrautrustning/tillbehör eller besök  
[www.volvopenta.com](http://www.volvopenta.com)



**AB Volvo Penta**  
SE-405 08 Göteborg, Sweden  
[www.volvopenta.com](http://www.volvopenta.com)